

# Pessoas de VALOR RH

O INFORMATIVO DA ABRH-BRASIL



## GESTÃO DE PESSOAS

# Desenvolvimento profissional, uma via de mão dupla

**E**mpresas competitivas assim o são porque investem no seu capital intelectual para estimular a criatividade, inovação e produtividade. E talentos de alta performance assim atuam porque estão em constante movimento para atualizar, expandir e aprofundar seu conhecimento. Recorrentemente, essa compreensão tem se mostrado crucial, tanto nos momentos de economia forte, em que a disputa se torna mais acirrada, como de ventos fracos, em que cada nova oportunidade precisa ser aproveitada ao máximo. E isso vale para ambos, empresas e profissionais; para quem atua em Recursos Humanos não é diferente.

Há 17 anos na área, Efigenia Pinheiro Neves tem belos desafios como gestora de RH da Incotec América do Sul Tecnologia em Sementes: suportar o desenvolvimento estratégico do negócio por meio de equipes globais, manter as pessoas engajadas em um ano ainda de incertezas políticas e econômicas e criar uma cultura de inovação que mantenha os valores da organização e integre as diferentes áreas de negócio são os principais.

Neste ano, por demanda da empresa, ela ingressou no curso de certificação profissional oferecido pela ABRH-Brasil e pela entidade norte-americana SHRM – Society for Human Resource Management.

A profissional conta que, na elaboração de seu PDI (Plano de Desenvolvimento Individual), manifestou a intenção de obter a certificação. No final do processo de performance, junto com o seu diretor, foram analisados os desafios da empresa para os próximos anos e chegou-se ao entendimento de que uma organização que atua com equipes globais precisa estar alinhada às melhores práticas de mercado.

“A partir dessa premissa, concluímos que ter um profissional certificado traria uma série de benefícios internos, como maior credibilidade e consistência nos processos, aumento do nível de confiança das equipes quanto às práticas e iniciativas do RH e melhoria contínua do alinhamento entre pares mundiais, uma vez que a certificação é reconhecida internacionalmente”, assinala.

Efigenia completa: “No passado, trabalhava-se com a crença de que somente as empresas buscavam os melhores profissionais, mas, hoje, os melhores profissionais escolhem as melhores empresas, aquelas que, de fato, contribuem para o desenvolvimento humano integral”.

Além de contribuir com o desempenho e a competitividade da companhia, ela diz que, com seu empenho para obter a certificação, ganhará um diferencial na carreira, mas o principal objetivo, reforça, é fortalecer a autonomia da organização e de seus profissionais, estimulando o desenvolvimento integrado e concreto.

### Presencial ou a distância

O fato de estar baseada em Holambra, interior paulista, não é impeditivo para participar do curso. Efigenia assiste às aulas ao vivo pela internet e conta com uma mediadora na sala de aula para fazer as intervenções que achar necessárias.

“As aulas nos dão um direcionamento a respeito dos tópicos mais importantes e ajudam a construir uma estratégia de estudo mais consistente para obter a certificação. Temos comprovado nas aulas a qualidade e expertise dos profissionais que nos apoiam durante o processo”, elogia, complementando que o grande diferencial para os RHs que pretendem ter uma certificação é o fato de esta ser uma realização da ABRH com a SHRM: “As duas instituições são referências na área de Recursos Humanos”, elogia.

Trazidos para o Brasil em 2015 como resultado de uma parceria estabelecida entre a ABRH-Brasil e a SHRM, que é consolidada como a maior entidade de RH do mundo, o curso e a prova abrangem duas certificações: SHRM-SCP e SHRM-CP, destinadas, a profissionais de alta e média gerência, respectivamente.

As aulas são ministradas por Marcela Castro, instrutora brasileira certificada pela SHRM Learning System, em português, e, também, por profissionais de destaque na área de Recursos Humanos do Brasil. No decorrer do curso, os participantes podem fazer simulados para medir o seu grau de conhecimento e preparo para a prova.

**Mais informações:**  
[www.abrhbrasil.org.br/certificacao](http://www.abrhbrasil.org.br/certificacao)

## MELHOR

# A nova experiência do engajamento

O que faz uma empresa se destacar das demais? Qualidade do produto ou serviço? A tecnologia investida em suas soluções? Uma estratégia bem definida? Todos esses elementos são importantes, mas sem pessoas não há quem ofereça um produto ou serviço de acordo com as reais necessidades dos clientes, nem quem mantenha a relação com ele em dia.

Mas também não são todas as pessoas que ajudam uma companhia a sobressair. Inúmeras pesquisas mostram que funcionários engajados apresentam melhor performance do que os demais. E o que garante esse engajamento, essa relação voluntária, de troca, que varia em função do momento de carreira (e de aspirações) da pessoa e dos objetivos da empresa?

Sim, o engajamento é dinâmico, requer atenção, em especial dos líderes, e está atrelado à experiência do empregado, ou EX, de employee experience. Esse é o principal tema da edição de *Melhor – Gestão de Pessoas* deste mês.

Já Sergio Piza, diretor de Gente e Gestão da Klabin e conselheiro da



consultoria Simbiose, participa da revista para falar de liderança. “A redefinição, ou ressignificação, do papel do líder é crucial para os novos tempos digitais. A capacidade de adaptação é a regra para a sobrevivência das empresas”, diz.

**Assinatura:**  
Tel. (11) 3039-5666  
[www.revistamelhor.com.br](http://www.revistamelhor.com.br)  
[assinatura@editorasegmento.com.br](mailto:assinatura@editorasegmento.com.br)

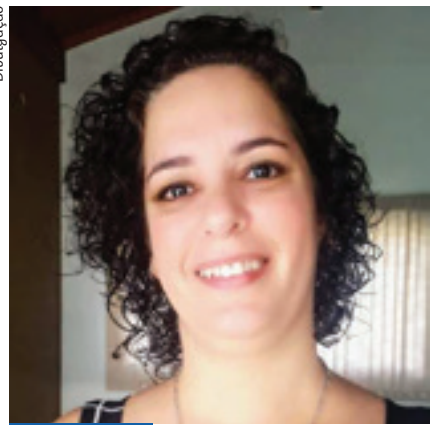
## CARREIRA

# Jamef tem novo executivo de Gente & Gestão

Com mais de 2.700 colaboradores diretos, a Jamef Encomendas Urgentes anunciou, neste mês, Fernando Borges como seu novo diretor de Gente & Gestão, responsável por toda a área de RH.

“Este é um ano especial e temos o desafio de construir um ambiente de trabalho que estimule

cada vez mais o comprometimento de nossos colaboradores com a entrega ao cliente. Vamos atuar no desenvolvimento da liderança, reforçar a capacitação operacional e consolidar uma cultura de alto desempenho”, diz o executivo, que, anteriormente, trabalhou em empresas como Cervejaria Kaiser e Lojas Leader.



Efigenia: benefícios internos e diferencial na carreira



Publicação da ABRH-Brasil / Associação Brasileira de Recursos Humanos  
Presidente: Elaine Saad • Vice-presidente: Dauiane Chemin  
Rua General Jardim, 770 • 7º andar, cj 7D • CEP 01223-010 - São Paulo/SP • Tel. (11) 3124.8850 / Fax: (11) 3124.8867  
E-mail: [abr@abrhbrasil.org.br](mailto:abr@abrhbrasil.org.br) • Fale com a Presidente: [elaine.saad@abrhbrasil.org.br](mailto:elaine.saad@abrhbrasil.org.br) • [www.abrhbrasil.org.br](http://www.abrhbrasil.org.br)  
Editora: Thais Gebrim • Projeto Gráfico e Diagramação: Daniel Strauch

[f](https://www.facebook.com/ABRHBrasil) ABRHBrasil [@ABRHBrasil](https://twitter.com/ABRHBrasil) [in](https://www.linkedin.com/company/abrhbrasil) abrhbrasil [ig](https://www.instagram.com/abrhbrasil) abrhbrasil

Apoio: **ATENTO**

Parceria: **ESTADÃO**

**CONARH 2018**  
PROTAGONISTA DA TRANSFORMAÇÃO ABRHBRASIL

**79%**  
da EXPO-ABRH  
vendida

**NÃO PERCA TEMPO, GARANTA SUA MARCA NO CONARH 2018. 3º LOTE DISPONÍVEL.**  
[www.conarh.org.br](http://www.conarh.org.br) / (11) 3138-3420  
[f](https://www.facebook.com/ABRHBrasil) [ig](https://www.instagram.com/ABRHBrasil) [in](https://www.linkedin.com/company/abrhbrasil) /ABRHBrasil

**CONARH 2018. De 14 a 16 de agosto, no São Paulo Expo.**

Rod. dos Imigrantes, km 1,5, Vila Água Funda  
São Paulo - SP (a 1,8 km do Metrô Jabaquara)

Realização e Promoção: **ABRH BRASIL**

Cooperação Institucional: **ABRH SP**

Apoio: **SÃO PAULO EXPO**

Agência de Viagem Oficial: **SELFE CORP**

Patrocínadores:

