

# Pessoas de VALOR RH

O INFORMATIVO DA ABRH - BRASIL



## GESTÃO DE PESSOAS



## Expo ABRH já está com as inscrições abertas

ABRH-Brasil abriu as inscrições para a feira de negócios mais visitada do país na área de Recursos Humanos. Realizada simultaneamente ao congresso do CONARH – Congresso Nacional sobre Gestão de Pessoas, a Expo ABRH recebe cerca de 19 mil pessoas nos três dias de visitação. Em 2017, a feira contou com a presença de 109 expositores; já em 2018, a expectativa é de que haja um incremento da ordem de 40% no número de empresas, algo em torno de 150 expositores.

Agendada para o período de 14 a 16 de agosto, no São Paulo Expo, na capital paulista, a feira é palco das tendências e novidades em gestão de pessoas, muitas guardadas especialmente para serem lançadas no CONARH.

Em um de seus espaços mais tradicionais e concorridos, a Expo ABRH vai apresentar conteúdo relevante para seus visitantes: ao longo dos três dias, uma extensa programação de palestras gratuitas oferecidas pelos patrocinadores do evento, na Arena Gympass. Para dar uma ideia, no ano passado, foram 30 apresentações, com temas como coaching, engajamento, saúde integral e diversidade e inclusão, entre outros.

Outra área bastante procurada pelos pelo público é o Espaço ABRH, um megaestande no qual a associação também oferece, em um auditório, palestras gratuitas aos visitantes. Nesta edição, a programação terá como foco as áreas que atuam no entorno do RH – como Comunicação, Marketing e Tecnologia – e como elas, como parceiras, podem contribuir para desenvolver, aprimorar e inovar a gestão de pessoas. Além disso, serão

realizadas sessões de autógrafa de livros escritos pelos próprios palestrantes e por autores convidados.

Ainda, como novidade, os visitantes encontrarão o Lab Digital, que vai abordar temas em alta na Era Digital, com foco na gestão de pessoas, tais como Inteligência Artificial e Construção Colaborativa, além de apresentar cases de empresa nesse campo. As inscrições para esse espaço custam R\$ 350 e devem ser feitas com antecedência. As vagas são limitadas.

**Para garantir a participação com praticidade e comodidade, evitando filas, os visitantes da Expo ABRH 2018 podem se inscrever antecipadamente pelo site do CONARH.**

**Confira os valores:**  
Inscrições on-line até 13/08  
**R\$ 30**

Inscrições após 13/08 (on-line ou no pavilhão)  
**R\$ 60**

Estudantes e maiores de 60 anos  
**R\$ 15**



**Inscrições e mais informações:**  
www.conarh.org.br  
Tel. (11) 3138-3420  
visitante@conarh.org.br

## E-BOOK

## O RH em 2018

Muitos são os desafios dos profissionais de RH diante de uma economia que ainda se recupera, de um ano com eleições presidenciais, de consolidação da reforma trabalhista e início da implantação do eSocial. Além desses temas, há aqueles que não saem de pauta, como acompanhar o rápido avanço tecnológico e as constantes mudanças no mundo corporativo, as questões comportamentais de cada profissional, a importância da liderança para conquistar a alta performance e a busca por uma educação corporativa cada vez mais estratégica.

Esses e outros temas foram mencionados como desafios deste ano pelos próprios profissionais de RH e por

especialistas na área em um levantamento realizado pela consultoria Nexialistas em parceria com a ABRH-Brasil, e a iniciativa se transformou em um e-book gratuito.

**Para ler o conteúdo na íntegra, é só acessar: [goo.gl/Pn1sMF](http://goo.gl/Pn1sMF)**



## SECCIONAIS EM AÇÃO

### Mundo colaborativo no CONALIFE 2018

Liderança Feminina para um Mundo Colaborativo é o tema que dará tom à terceira edição do CONALIFE - Congresso Nacional de Liderança Feminina, iniciativa da ABRH-SP, realizada em parceria com a ONU Mulheres. Neste ano, o evento acontece no dia 24 de maio, no Hotel Unique, na capital paulista.

Em três painéis, serão debatidas as formas de contribuição das mulheres para o novo mundo que se desenha. “Preparamos um conteúdo robusto e atual, portanto, de interesse do público feminino. Também queremos encorajar os homens a se engajarem no tema para que, juntos, possamos encontrar os melhores caminhos para um mundo mais colaborativo”, diz Maria Susana de Souza, vice-presidente de RH da RaiaDrogasil e coordenadora do Comitê de Conteúdo desta edição.

Ao longo do dia, Tecnologia, Ciência e Empreendedorismo serão abordados no evento. Confira:

#### O Futuro é agora. Estamos prontas?



Sandra Boccia

Com a revolução tecnológica, os modelos hierárquicos perdem força,

### ABRH-GO premia os melhores de 2017

No último dia 13, durante o GOIARNARH 2018 – 16º Congresso Goiano de Gestão de Pessoas, a ABRH-GO realizou a entrega do Prêmio Ser Humano Eli Cleuza do Nascimento Percilio 2017, no Teatro do Sesi, em Goiânia. Como destaque, as empresas Pif Paf, DCCO – Distribuidora Cummins e BTCC conquistaram dois troféus cada uma.

#### CONFIRA OS VENCEDORES:

##### Soluções em Educação Corporativa – Empresa Privada

1º Lugar: Sistema Fieg PDL – Programa de Desenvolvimento de Líderes

2º Lugar: Novo Mundo Móveis APP Unimundo

##### Melhores Práticas de Inclusão de Talentos – Diversidade – Empresa Privada

1º Lugar: DCCO – Distribuidora Cummins Projeto Padrinho

##### Melhores Práticas em Saúde e Qualidade de Vida no Trabalho – Empresa Privada

1º Lugar: Grupo MPL Orgulho em fazer parte

2º Lugar: LK Consultoria Programa LK + Saúde

##### Melhores Práticas em Sustentabilidade e Responsabilidade Social – Empresa Privada

1º Lugar: Pif Paf Programa Abrace

2º Lugar: BTCC Operação Solidária

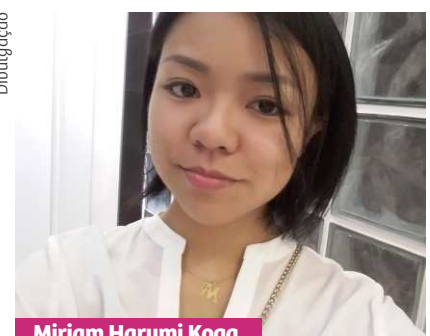
##### Melhores Práticas em Endomarketing – Empresa Privada

1º Lugar: Urbs Jeito Urbs de Ser

2º Lugar: Americas Heat Obtendo resultados com endomarketing

as decisões são tomadas mais por intuição e pelo coração e as resoluções de longo prazo não funcionam mais. Por trabalharem melhor em equipe e de forma colaborativa e possuírem forte capacidade de se comunicar e de liderar de forma inclusiva, as mulheres têm um estilo de liderança sintonizado com o futuro. Esse será o pano de fundo do painel moderado pelo consultor Rodrigo Forte, sócio-fundador da Exec – Executive Performance, com a participação de Cristina Palmaka, presidente da SAP Brasil, e da jornalista Sandra Boccia, diretora das marcas Época Negócios e Pequenas Empresas & Grandes Negócios.

#### Mulheres nas Ciências



Miriam Harumi Koga

No Brasil, é pequena a parcela de mulheres formadas nas carreiras expressas pelo acrônimo STEM (em inglês), que designa quatro áreas do conhecimento: Ciências, Tecnologia, Engenharia e Matemática. O painel debaterá como inspirar mais mulheres a ambicionarem carreiras nessas áreas, e as que já estão nelas a terem mais voz. No palco, estarão Miriam Harumi Koga, medalha de ouro na IX Olla – Olimpíada Latino-Americana de Astronomia e Astronáutica; Sônia Guimarães, professora adjunta de Física do ITA (Instituto Tecnológico de Aeronáutica); e Thaisa Storchi Bergmann, professora associada no Departamento de Astronomia do Instituto de Física da UFRGS (Universidade Federal do Rio Grande do Sul).

#### Empreendedorismo colaboração



Adriana Barbosa

Estudos indicam que as mulheres são as mais interessadas em começar um negócio e, para muitas, ganhar dinheiro e melhorar o mundo podem andar juntos. Adriana Barbosa, presidente do Instituto Feira Preta; Bárbara Soalheiro, fundadora da MesaeCadeira; e a jornalista Iana Chan, fundadora da PrograMaria, vão dividir com o público suas trajetórias como empreendedoras de sucesso e seus desafios no mundo colaborativo. Como moderador, estará o empreendedor social Hamilton da Silva, fundador do Saladorama.

“O CONALIFE foi idealizado para estimular o RH a debater e disseminar a igualdade de gênero dentro das empresas. Já na sua primeira edição, foi um enorme sucesso de conteúdo e público e, em 2018, não será diferente”, garante Theunis Marinho, presidente da ABRH-SP.



**Mais informações:**  
[www.conalife.org.br](http://www.conalife.org.br)

#### Personalidade do ano

Durante o CONALIFE, a socióloga **Eva Blay**, uma das pioneiras no estudo dos direitos das mulheres no Brasil, será homenageada. Ex-senadora da República e, atualmente, professora titular da Faculdade de Filosofia, Letras e Ciências Humanas da USP e coordenadora do Escritório USP Mulheres, ela foi escolhida para receber o troféu Personalidade CONALIFE 2018.

### 10º Benchmarking Paranaense de RH

Na décima edição, o Benchmarking Paranaense de Recursos Humanos, uma parceria entre a Bachmann & Associados (B&A) e a ABRH-PR, está com as inscrições abertas até 31 de maio. A participação é gratuita e exclusiva para organizações do estado.

O estudo compila informações de empresas em um universo de cerca de 200 mil funcionários. E reúne dados de 12 indicadores: Absenteísmo, Rotatividade, Taxa de Evasão, Horas Extras Pagas, Tempo de Treinamento, Escolaridade, Grau de Terceirização, Afastamentos por Doenças, Taxa de Frequência de Acidentes com Afastamento TFCA, Índice de Retenção (90 dias), Uso da Remuneração Variável e Equidade de Gênero. Os resultados serão divulgados em agosto.

#### Mais informações:

Tel. (41) 3324-5336  
[indicadoresrh@bachmann.com.br](mailto:indicadoresrh@bachmann.com.br)



Publicação da ABRH-Brasil / Associação Brasileira de Recursos Humanos  
Presidente: Elaine Saad • Vice-presidente: Daviane Chemin  
Rua General Jardim, 770 • 7º andar, cj 7D • CEP 01223-010 - São Paulo/SP • Tel. (11) 3124.8850 / Fax: (11) 3124.8867  
E-mail: [abr@abrhbrasil.org.br](mailto:abr@abrhbrasil.org.br) • Fale com a Presidente: [elaine.saad@abrhbrasil.org.br](mailto:elaine.saad@abrhbrasil.org.br) • [www.abrhbrasil.org.br](http://www.abrhbrasil.org.br)  
Editora: Thais Gebrim • Projeto Gráfico e Diagramação: Daniel Strauch

f ABRHBrasil @ABRHBrasil abrhbrasil abrhbrasil

Apoio: **ATENTO**

Parceria:

